



# BOLETIN INFORMATIVO

No. 717-2018  
AL 3 DE ABRIL DEL 2018

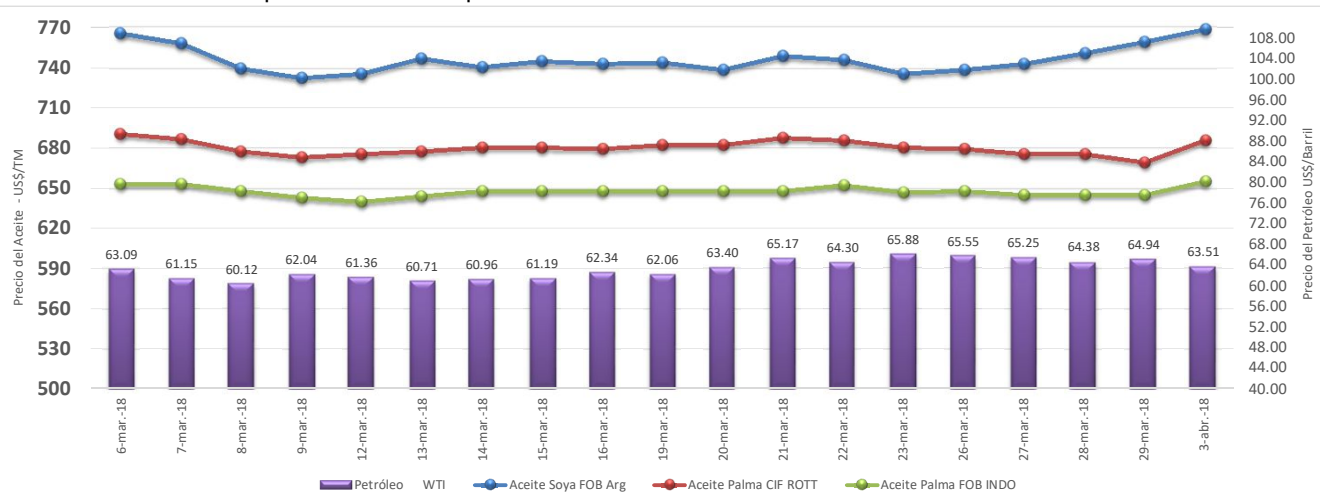


## PRECIOS INTERNACIONALES DIARIOS

PRECIOS INTERNACIONALES DIARIOS  
US\$/TM

FECHA	Aceite Palma CIF ROTT	Aceite Palma FOB INDO	Oleina de Palma RBD Mal FOB	Aceite Palmiste CIF ROTT	Aceite Soya FOB Arg	Petróleo WTI
6-mar-18	690	653	668	1015	765	63.09
7-mar-18	686	653	660	1010	758	61.15
8-mar-18	677	648	654	960	740	60.12
9-mar-18	673	643	648	1080	733	62.04
12-mar-18	675	640	648	1070	736	61.36
13-mar-18	677	644	654	990	747	60.71
14-mar-18	680	648	659	1015	741	60.96
15-mar-18	680	648	658	1030	745	61.19
16-mar-18	679	648	656	1080	743	62.34
19-mar-18	682	648	657	1060	744	62.06
20-mar-18	682	648	655	1040	739	63.40
21-mar-18	687	648	657	1030	749	65.17
22-mar-18	685	652	659	1030	746	64.30
23-mar-18	680	647	652	1030	736	65.88
26-mar-18	679	648	655	1020	739	65.55
27-mar-18	675	645	655	1030	743	65.25
28-mar-18	675	645	654	1020	751	64.38
29-mar-18	669	645	653	1020	759	64.94
3-abr-18	685	655	660	1040	768	63.51
<b>PROMEDIO MAR/18</b>	<b>681</b>	<b>649</b>	<b>658</b>	<b>1031</b>	<b>747</b>	<b>63.57</b>
<b>PROMEDIO ABR/18**</b>	<b>685</b>	<b>655</b>	<b>660</b>	<b>1040</b>	<b>768</b>	<b>63.51</b>
<b>VARIACION %</b>	<b>0.6%</b>	<b>0.9%</b>	<b>0.3%</b>	<b>0.9%</b>	<b>2.8%</b>	<b>-0.1%</b>

Fuente: Oil World \*\* Precio promedio hasta la fecha reportada



## PRECIOS INTERNACIONALES SEMANALES

EVOLUCION SEMANAL PRECIOS INTERNACIONALES DE PRODUCTOS OLEAGINOSOS  
US\$/TM

Producto	22-feb	1-mar	8-mar	15-mar	22-mar	28-mar
A. de Girasol FOB Arg.	750	750	745	745	747	745
A. de Colza Dutch FOB	825	828	804	795	790	786
A. de Maiz US FOB Golfo	750	750	750	750	750	755

Fuente: Oil World.

SISTEMA ANDINO DE FRANJAS DE PRECIOS  
DETERMINACION DEL ARANCEL PARA LA PRIMERA QUINCENA DE ABRIL/18 (US\$/TM)

MARCADOR	Precio Piso* CIF	Precio Techo* CIF	Precio Referencial CIF	Arancel Ad-Valorem	Rebaja Ar. o DVA	Total Gravamen Arancelario
Soya en grano	442	540	431	20%	3%	23.0%
Aceite Soya MERCOSUR	805	950	783	2%	3%	5.0%
Aceite Soya Resto del Mundo*	805	950	783	20%	3%	23.0%
Aceite Soya Bolivia y Paraguay**	805	950	783	0%	0%	0.0%
Aceite Palma	763	878	725	20%	6%	26.0%
Aceite Palma MERCOSUR	763	878	725	0%	6%	6.0%

Fuente: Secretaría General de la Comunidad Andina de Naciones. - CAN / MAGAP \* Techo OMC 31,5% \*\* Paraguay Contingente

\*Nuevos pisos y techos de abril 2018 a abril 2019

\* Lo publicado en este boletín es de la entera responsabilidad de sus autores y corresponde a información tomada del Oil World, CAN y MAGAP, por lo tanto no compromete la opinión de FEDAPAL. La información expresada en este reporte no constituye una recomendación para la compra o venta de contratos de futuros u opciones. Los datos aquí expuestos han sido obtenidos de fuentes que consideramos fiables, pero no garantizamos su exactitud. FEDAPAL, no asumen ninguna responsabilidad por los resultados obtenidos en cualquier operación que se efectuara con base en la información divulgada.