



BOLETIN INFORMATIVO

No. 657-2017

AL 23 DE ENERO DEL 2017

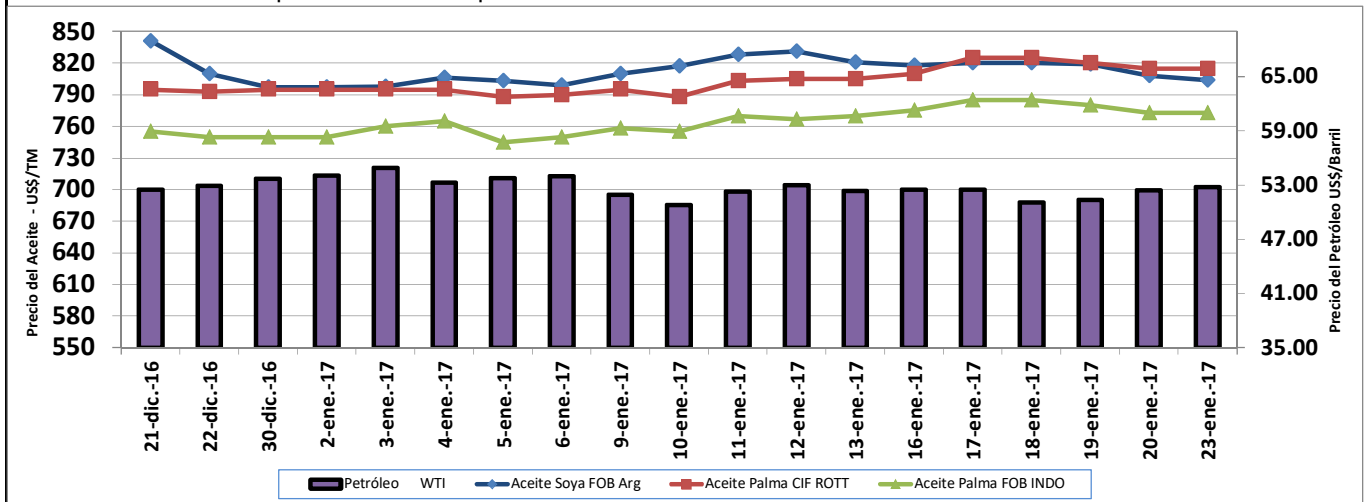


PRECIOS INTERNACIONALES DIARIOS

PRECIOS INTERNACIONALES DIARIOS
US\$/TM

FECHA	Aceite Palma CIF ROTT	Aceite Palma FOB INDO	Oleina de Palma RBD Mal FOB	Aceite Palmiste CIF ROTT	Aceite Soya FOB Arg	Petróleo WTI
21-dic-16	795	755	753	1660	841	52.49
22-dic-16	793	750	748	1660	810	52.95
30-dic-16	795	750	750	1650	797	53.72
2-ene-17	795	750	750	1640	797	54.03
3-ene-17	795	760	750	1645	798	54.89
4-ene-17	795	765	750	1650	806	53.26
5-ene-17	788	745	750	1650	803	53.76
6-ene-17	790	750	743	1640	799	53.99
9-ene-17	795	750	750	1650	810	51.96
10-ene-17	788	755	745	1620	817	50.82
11-ene-17	803	770	755	1710	828	52.25
12-ene-17	805	767	755	1765	831	53.01
13-ene-17	805	770	755	1785	821	52.37
16-ene-17	810	775	760	1795	818	52.52
17-ene-17	825	785	770	1825	820	52.48
18-ene-17	825	785	770	1840	820	51.08
19-ene-17	820	780	768	1825	819	51.37
20-ene-17	815	773	768	1840	808	52.42
23-ene-17	815	773	768	1840	804	52.75
PROMEDIO DIC/16	785	749	749	1654	835	52.19
PROMEDIO ENE/17**	804	766	757	1733	812	52.69
VARIACION %	2.4%	2.3%	1.1%	4.7%	-2.7%	0.9%

Fuente: Oil World ** Precio promedio hasta la fecha reportada



PRECIOS INTERNACIONALES SEMANALES

EVOLUCION SEMANAL PRECIOS INTERNACIONALES DE PRODUCTOS OLEAGINOSOS
US\$/TM

Producto	15-dic	22-dic	29-dic	5-ene	12-ene	19-ene
A. de Girasol FOB Arg.	765	760	750	750	750	745
A. de Colza Dutch FOB	916	914	908	908	923	917
A. de Maíz US FOB Golfo	980	980	980	980	1000	1000

Fuente: Oil World.

SISTEMA ANDINO DE FRANJAS DE PRECIOS DETERMINACION DEL ARANCEL PARA LA SEGUNDA QUINCENA DE ENERO/17 (US\$/TM)

MARCADOR	Precio Piso* CIF	Precio Techo* CIF	Precio Referencial CIF	Arancel Ad-Valorem	Rebaja Ar. o DVA	Total Gravamen Arancelario
Soya en grano	508	590	414	15%	26%	31.5%
Aceite Soya MERCOSUR	945	1175	838	10%	15%	25.0%
Aceite Soya Resto del Mundo*	945	1175	838	20%	15%	31.5%
Aceite Soya Bolivia y Paraguay**	945	1175	838	0%	0%	0.0%
Aceite Palma	871	1085	832	20%	6%	26.0%
Aceite Palma MERCOSUR	871	1085	832	10%	6%	16.0%

Fuente: Secretaría General de la Comunidad Andina de Naciones. - CAN / MAGAP * Techo OMC 31,5% ** Paraguay Contingente

*Nuevos pisos y techos de abril 2016 a abril 2017

* Lo publicado en este boletín es de la entera responsabilidad de sus autores y corresponde a información tomada del Oil World, CAN y MAGAP, por lo tanto no compromete la opinión de FEDAPAL. La información expresada en este reporte no constituye una recomendación para la compra o venta de contratos de futuros u opciones. Los datos aquí expuestos han sido obtenidos de fuentes que consideramos fiables, pero no garantizamos su exactitud. FEDAPAL, no asumen ninguna responsabilidad por los resultados obtenidos en cualquier operación que se efectuara con base en la información divulgada.