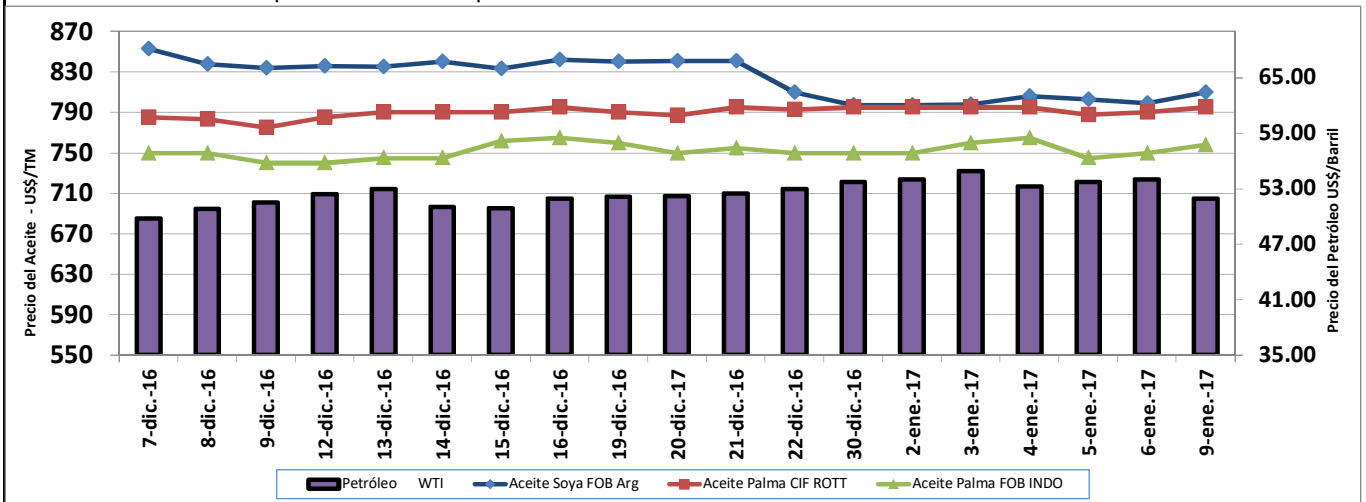


## PRECIOS INTERNACIONALES DIARIOS

### PRECIOS INTERNACIONALES DIARIOS US\$/TM

FECHA	Aceite Palma CIF ROTT	Aceite Palma FOB INDO	Oleina de Palma RBD Mal FOB	Aceite Palmiste CIF ROTT	Aceite Soya FOB Arg	Petróleo WTI
7-dic-16	785	750	750	1670	853	49.77
8-dic-16	783	750	748	1660	838	50.84
9-dic-16	775	740	740	1665	834	51.50
12-dic-16	785	740	740	1650	836	52.39
13-dic-16	790	745	748	1650	835	52.98
14-dic-16	790	745	748	1670	840	51.04
15-dic-16	790	762	760	1670	833	50.90
16-dic-16	795	765	765	1665	842	51.90
19-dic-16	790	760	760	1660	840	52.12
20-dic-17	787	750	750	1650	841	52.23
21-dic-16	795	755	753	1660	841	52.49
22-dic-16	793	750	748	1660	810	52.95
30-dic-16	795	750	750	1650	797	53.72
2-ene-17	795	750	750	1640	797	54.03
3-ene-17	795	760	750	1645	798	54.89
4-ene-17	795	765	750	1650	806	53.26
5-ene-17	788	745	750	1650	803	53.76
6-ene-17	790	750	743	1640	799	53.99
9-ene-17	795	758	750	1650	810	51.96
<b>PROMEDIO DIC/16</b>	<b>785</b>	<b>749</b>	<b>749</b>	<b>1654</b>	<b>835</b>	<b>52.19</b>
<b>PROMEDIO ENE/17**</b>	<b>793</b>	<b>755</b>	<b>749</b>	<b>1646</b>	<b>802</b>	<b>52.61</b>
<b>VARIACION %</b>	<b>1.0%</b>	<b>0.7%</b>	<b>0.0%</b>	<b>-0.5%</b>	<b>-4.0%</b>	<b>0.8%</b>

Fuente: Oil World \*\* Precio promedio hasta la fecha reportada



## PRECIOS INTERNACIONALES SEMANALES

### EVOLUCION SEMANAL PRECIOS INTERNACIONALES DE PRODUCTOS OLEAGINOSOS US\$/TM

Producto	1-dic	8-dic	15-dic	22-dic	29-dic	5-ene
A. de Girasol FOB Arg.	765	775	765	760	750	750
A. de Colza Dutch FOB	908	926	916	914	908	908
A. de Maíz US FOB Golfo	1025	1010	980	980	980	980

Fuente: Oil World.

### SISTEMA ANDINO DE FRANJAS DE PRECIOS DETERMINACION DEL ARANCEL PARA LA SEGUNDA QUINCENA DE ENERO/17 (US\$/TM)

MARCADOR	Precio Piso* CIF	Precio Techo* CIF	Precio Referencial CIF	Arancel Ad-Valorem	Rebaja Ar. o DVA	Total Gravamen Arancelario
Soya en grano	508	590	414	15%	26%	31.5%
Aceite Soya MERCOSUR	945	1175	838	10%	15%	25.0%
Aceite Soya Resto del Mundo*	945	1175	838	20%	15%	31.5%
Aceite Soya Bolivia y Paraguay**	945	1175	838	0%	0%	0.0%
Aceite Palma	871	1085	832	20%	6%	26.0%
Aceite Palma MERCOSUR	871	1085	832	10%	6%	16.0%

Fuente: Secretaría General de la Comunidad Andina de Naciones. - CAN / MAGAP \* Techo OMC 31,5% \*\* Paraguay Contingente

\*Nuevos pisos y techos de abril 2016 a abril 2017

\* Lo publicado en este boletín es de la entera responsabilidad de sus autores y corresponde a información tomada del Oil World, CAN y MAGAP, por lo tanto no compromete la opinión de FEDAPAL. La información expresada en este reporte no constituye una recomendación para la compra o venta de contratos de futuros u opciones. Los datos aquí expuestos han sido obtenidos de fuentes que consideramos fiables, pero no garantizamos su exactitud. FEDAPAL, no asumen ninguna responsabilidad por los resultados obtenidos en cualquier operación que se efectuara con base en la información divulgada.