



BOLETIN INFORMATIVO

No. 667-2017
AL 4 DE ABRIL DEL 2017

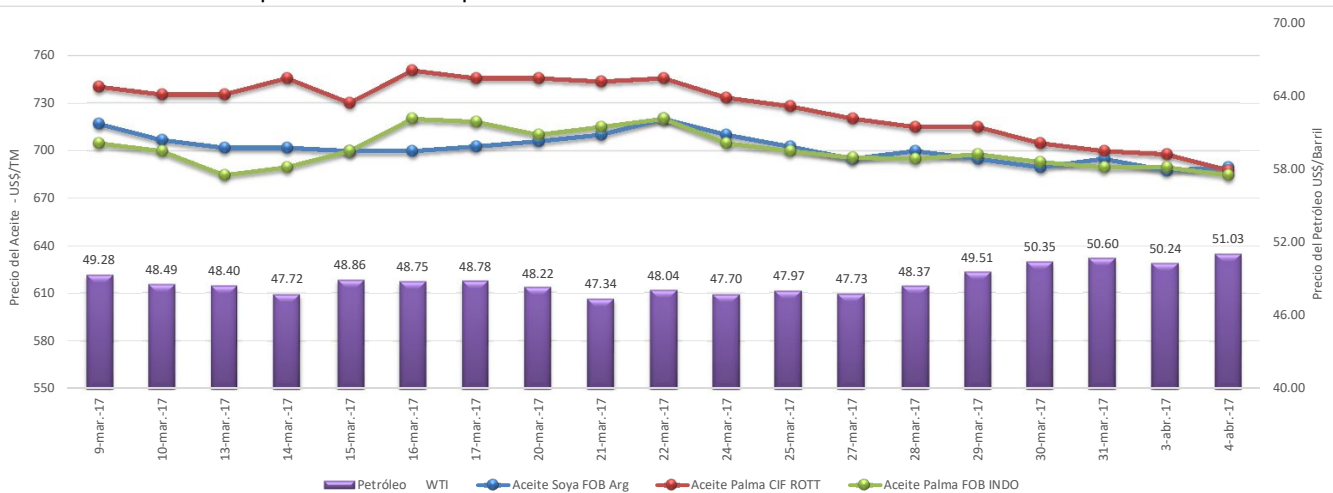


PRECIOS INTERNACIONALES DIARIOS

PRECIOS INTERNACIONALES DIARIOS
US\$/TM

FECHA	Aceite Palma CIF ROTT	Aceite Palma FOB INDO	Oleina de Palma RBD Mal FOB	Aceite Palmiste CIF ROTT	Aceite Soya FOB Arg	Petróleo	WTI
9-mar-17	740	705	722	1285	717		49.28
10-mar-17	735	700	718	1255	707		48.49
13-mar-17	735	685	712	1240	702		48.40
14-mar-17	745	690	715	1215	702		47.72
15-mar-17	730	700	713	1205	700		48.86
16-mar-17	750	720	725	1218	700		48.75
17-mar-17	745	718	728	1225	703		48.78
20-mar-17	745	710	720	1250	706		48.22
21-mar-17	743	715	728	1230	710		47.34
22-mar-17	745	720	728	1220	720		48.04
24-mar-17	733	705	715	1230	710		47.70
25-mar-17	728	700	715	1210	703		47.97
27-mar-17	720	696	708	1185	695		47.73
28-mar-17	715	695	705	1190	700		48.37
29-mar-17	715	698	703	1190	695		49.51
30-mar-17	705	693	700	1165	690		50.35
31-mar-17	700	690	696	1165	695		50.60
3-abr-17	698	690	700	1150	688		50.24
4-abr-17	688	685	698	1055	690		51.03
PROMEDIO MAR/17	736	705	716	1227	713		52.19
PROMEDIO ABR/17**	693	688	699	1103	689		50.64
VARIACION %	-5.9%	-2.5%	-2.4%	-10.1%	-3.4%		-3.0%

Fuente: Oil World ** Precio promedio hasta la fecha reportada



PRECIOS INTERNACIONALES SEMANALES

EVOLUCION SEMANAL PRECIOS INTERNACIONALES DE PRODUCTOS OLEAGINOSOS
US\$/TM

Producto	23-feb	2-mar	9-mar	16-mar	23-mar	30-mar
A. de Girasol FOB Arg.	735	740	735	730	720	720
A. de Colza Dutch FOB	852	862	854	846	831	831
A. de Maíz US FOB Golfo	1010	1010	1010	1010	970	970

Fuente: Oil World.

SISTEMA ANDINO DE FRANJAS DE PRECIOS DETERMINACION DEL ARANCEL PARA LA PRIMERA QUINCENA DE ABRIL/17 (US\$/TM)

MARCADOR	Precio Piso* CIF	Precio Techo* CIF	Precio Referencial CIF	Arancel Ad-Valorem	Rebaja Ar. o DVA	Total Gravamen Arancelario
Soya en grano	472	573	416	15%	18%	31.5%
Aceite Soya MERCOSUR	851	1061	778	10%	15%	25.0%
Aceite Soya Resto del Mundo*	851	1061	778	20%	15%	31.5%
Aceite Soya Bolivia y Paraguay**	851	1061	778	0%	0%	0.0%
Aceite Palma	792	969	794	20%	2%	22.0%
Aceite Palma MERCOSUR	792	969	794	10%	2%	12.0%

Fuente: Secretaría General de la Comunidad Andina de Naciones. - CAN / MAGAP * Techo OMC 31,5% ** Paraguay Contingente

*Nuevos pisos y techos de abril 2017 a abril 2018

* Lo publicado en este boletín es de la entera responsabilidad de sus autores y corresponde a información tomada del Oil World, CAN y MAGAP, por lo tanto no compromete la opinión de FEDAPAL. La información expresada en este reporte no constituye una recomendación para la compra o venta de contratos de futuros u opciones. Los datos aquí expuestos han sido obtenidos de fuentes que consideramos fiables, pero no garantizamos su exactitud. FEDAPAL, no asumen ninguna responsabilidad por los resultados obtenidos en cualquier operación que se efectuara con base en la información divulgada.