



BOLETIN INFORMATIVO

No. 639-2016

AL 12 DE SEPTIEMBRE DEL 2016

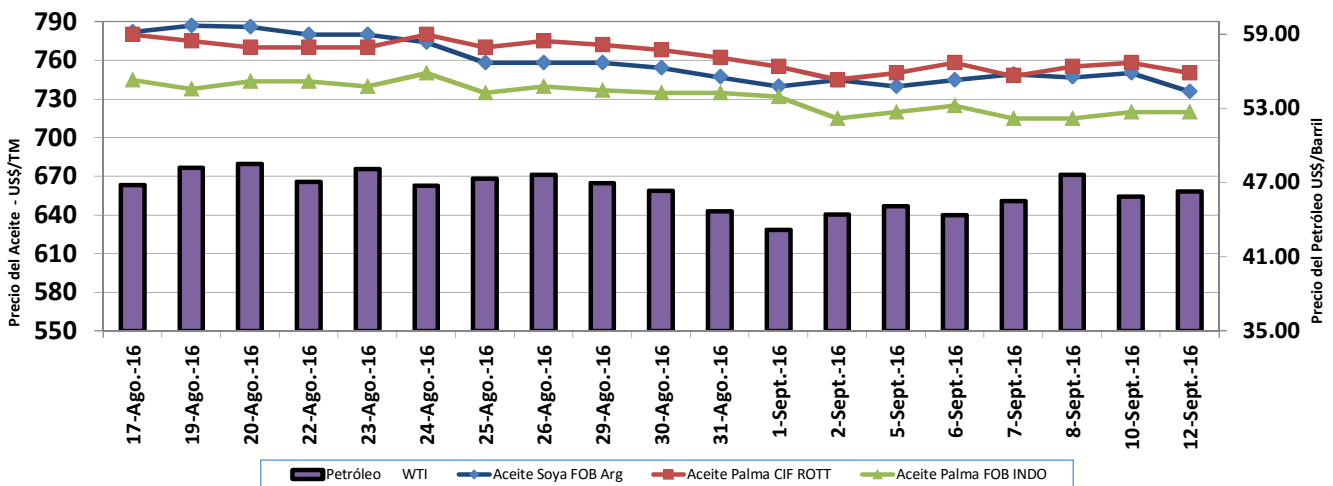


PRECIOS INTERNACIONALES DIARIOS

PRECIOS INTERNACIONALES DIARIOS
US\$/TM

FECHA	Aceite Palma CIF ROTT	Aceite Palma FOB INDO	Oleina de Palma RBD Mal FOB	Aceite Palmiste CIF ROTT	Aceite Soya FOB Arg	Petróleo WTI
17-Ago-16	780	745	760	1490	782	46.79
19-Ago-16	775	738	750	1460	787	48.22
20-Ago-16	770	744	750	1480	786	48.52
22-Ago-16	770	744	750	1470	780	47.05
23-Ago-16	770	740	750	1475	780	48.10
24-Ago-16	780	750	755	1470	774	46.77
25-Ago-16	770	735	745	1450	758	47.33
26-Ago-16	775	740	750	1420	758	47.64
29-Ago-16	772	737	742	1415	758	46.98
30-Ago-16	768	735	745	1415	754	46.35
31-Ago-16	762	735	745	1405	747	44.70
1-Sept-16	755	732	735	1410	740	43.16
2-Sept-16	745	715	720	1485	745	44.44
5-Sept-16	750	720	730	1460	740	45.07
6-Sept-16	758	725	725	1490	745	44.39
7-Sept-16	748	715	715	1490	749	45.50
8-Sept-16	755	715	715	1480	747	47.62
10-Sept-16	758	720	723	1485	750	45.88
12-Sept-16	750	720	723	1440	736	46.29
PROMEDIO AGO/16	736	697	710	1396	749	44.81
PROMEDIO SEP/16**	752	720	723	1468	744	45.29
VARIACION %	2.2%	3.3%	1.8%	5.1%	-0.6%	1.1%

Fuente: Oil World ** Precio promedio hasta la fecha reportada



PRECIOS INTERNACIONALES SEMANALES

EVOLUCION SEMANAL PRECIOS INTERNACIONALES DE PRODUCTOS OLEAGINOSOS
US\$/TM

Producto	28-Jul	4-Ago	11-Ago	18-Ago	1-Sept	8-Sept
A. de Girasol FOB Arg.	770	775	775	790	775	780
A. de Colza Dutch FOB	774	790	805	843	830	861
A. de Maíz US FOB Golfo	1080	1060	1060	1050	1030	1030

Fuente: Oil World.

SISTEMA ANDINO DE FRANJAS DE PRECIOS

DETERMINACION DEL ARANCEL PARA LA SEGUNDA QUINCENA DE SEPTIEMBRE/16 (US\$/TM)

MARCADOR	Precio Piso* CIF	Precio Techo* CIF	Precio Referencial CIF	Arancel Ad-Valorem	Rebaja Ar. o DVA	Total Gravamen Arancelario
Soya en grano	508	590	445	15%	16%	31.0%
Aceite Soya MERCOSUR	945	1175	798	10%	22%	31.5%
Aceite Soya Resto del Mundo*	945	1175	798	20%	22%	31.5%
Aceite Soya Bolivia y Paraguay**	945	1175	798	0%	0%	0.0%
Aceite Palma	871	1085	810	20%	29%	31.5%
Aceite Palma MERCOSUR	871	1085	810	10%	29%	31.5%

Fuente: Secretaría General de la Comunidad Andina de Naciones. - CAN / MAGAP * Techo OMC 31,5% ** Paraguay Contingente

*Nuevos pisos y techos de abril 2016 a abril 2017

* Lo publicado en este boletín es de la entera responsabilidad de sus autores y corresponde a información tomada del Oil World, CAN y MAGAP, por lo tanto no compromete la opinión de FEDAPAL. La información expresada en este reporte no constituye una recomendación para la compra o venta de contratos de futuros u opciones. Los datos aquí expuestos han sido obtenidos de fuentes que consideramos fiables, pero no garantizamos su exactitud. FEDAPAL, no asumen ninguna responsabilidad por los resultados obtenidos en cualquier operación que se efectuara con base en la información divulgada.