



BOLETIN INFORMATIVO

No. 612-2015
AL 7 DE MARZO DEL 2016

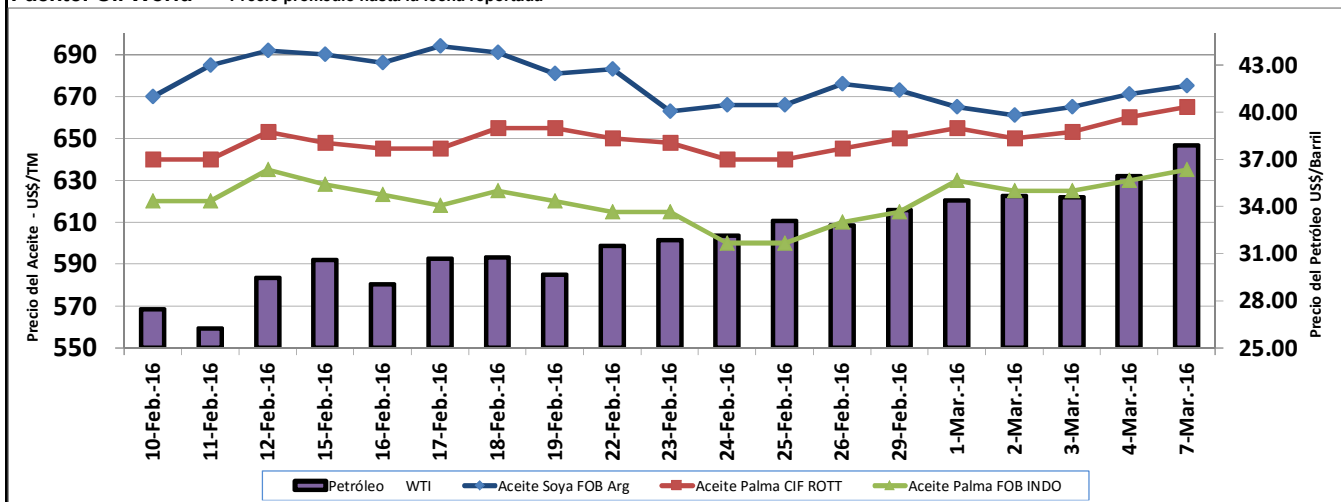


PRECIOS INTERNACIONALES DIARIOS

PRECIOS INTERNACIONALES DIARIOS
US\$/TM

FECHA	Aceite Palma CIF ROTT	Aceite Palma FOB INDO	Oleina de Palma RBD Mal FOB	Aceite Palmiste CIF ROTT	Aceite Soya FOB Arg	Petróleo WTI
10-Feb-16	640	620	625	980	670	27.45
11-Feb-16	640	620	630	970	685	26.21
12-Feb-16	653	635	640	980	692	29.44
15-Feb-16	648	628	637	990	690	30.60
16-Feb-16	645	623	635	995	686	29.04
17-Feb-16	645	618	630	990	694	30.66
18-Feb-16	655	625	630	990	691	30.77
19-Feb-16	655	620	627	1010	681	29.64
22-Feb-16	650	615	620	1010	683	31.48
23-Feb-16	648	615	620	1025	663	31.87
24-Feb-16	640	600	610	1025	666	32.15
25-Feb-16	640	600	610	1025	666	33.07
26-Feb-16	645	610	612	1030	676	32.78
29-Feb-16	650	615	615	1040	673	33.77
1-Mar-16	655	630	620	1060	665	34.40
2-Mar-16	650	625	615	1060	661	34.66
3-Mar-16	653	625	620	1070	665	34.57
4-Mar-16	660	630	625	1080	671	35.92
7-Mar-16	665	635	635	1080	675	37.88
PROMEDIO FEB/16	639	609	620	987	677	30.87
PROMEDIO MAR/16**	657	629	623	1070	667	35.49
VARIACION %	2.8%	3.3%	0.6%	8.4%	-1.4%	15.0%

Fuente: Oil World ** Precio promedio hasta la fecha reportada



PRECIOS INTERNACIONALES SEMANALES

EVOLUCION SEMANAL PRECIOS INTERNACIONALES DE PRODUCTOS OLEAGINOSOS
US\$/TM

Producto	28-Ene	4-Feb	11-Feb	18-Feb	25-Feb	3-Mar
A. de Girasol FOB Arg.	740	740	740	740	740	745
A. de Colza Dutch FOB	777	797	785	780	785	740
A. de Maíz US FOB Golfo	990	990	990	990	1035	1035

Fuente: Oil World.

SISTEMA ANDINO DE FRANJAS DE PRECIOS

DETERMINACION DEL ARANCEL PARA LA PRIMERA QUINCENA DE MARZO/16 (US\$/TM)

MARCADOR	Precio Piso CIF	Precio Techo CIF	Precio Referencial CIF	Arancel Ad- Valorem	Rebaja Ar. o DVA	Total Gravamen Arancelario
Soya en grano	523	593	368	15%	48%	31.5%
Aceite Soya MERCOSUR	947	1111	722	10%	49%	31.5%
Aceite Soya Resto del Mundo*	947	1111	722	20%	49%	31.5%
Aceite Soya Bolivia y Paraguay**	947	1111	722	0%	0%	0%
Aceite Palma	1018	1196	681	20%	47%	31.5%
Aceite Palma MERCOSUR	1018	1196	681	10%	47%	31.5%

Fuente: Secretaría General de la Comunidad Andina de Naciones. - CAN / MAGAP * Techo OMC 31,5% ** Paraguay Contingente

* Lo publicado en este boletín es de la entera responsabilidad de sus autores y corresponde a información tomada del Oil World, CAN y MAGAP, por lo tanto no compromete la opinión de FEDAPAL. La información expresada en este reporte no constituye una recomendación para la compra o venta de contratos de futuros u opciones. Los datos aquí expuestos han sido obtenidos de fuentes que consideramos fiables, pero no garantizamos su exactitud. FEDAPAL, no asumen ninguna responsabilidad por los resultados obtenidos en cualquier operación que se efectuara con base en la información divulgada.