



BOLETIN INFORMATIVO

No. 605-2015

AL 18 DE ENERO DEL 2016

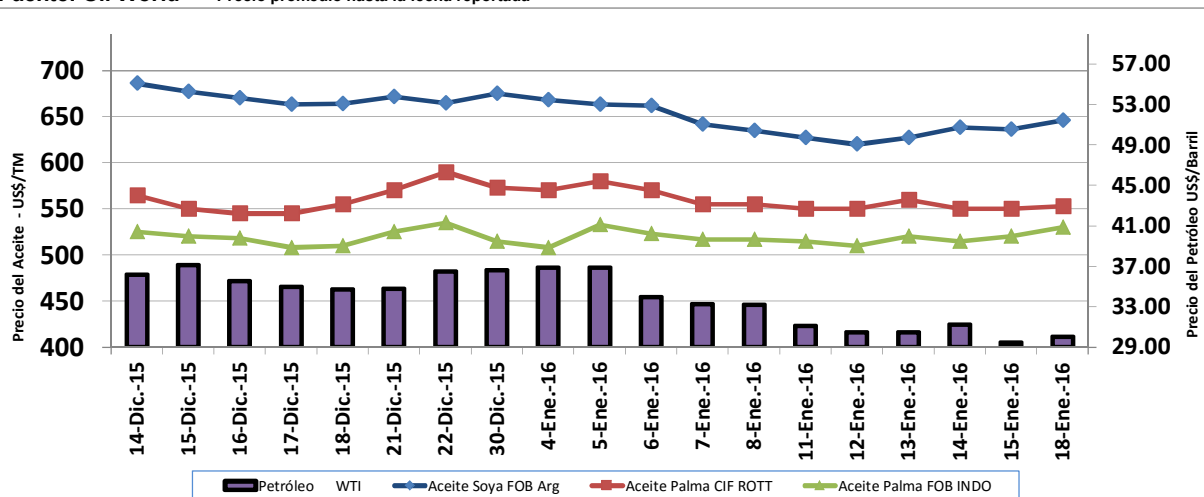


PRECIOS INTERNACIONALES DIARIOS

PRECIOS INTERNACIONALES DIARIOS
US\$/TM

FECHA	Aceite Palma CIF ROTT	Aceite Palma FOB INDO	Oleina de Palma RBD Maí FOB	Aceite Palmiste CIF ROTT	Aceite Soya FOB Arg	Petróleo WTI
14-Dic-15	565	525	560	845	686	36.19
15-Dic-15	550	520	550	850	677	37.11
16-Dic-15	545	518	548	845	670	35.52
17-Dic-15	545	508	545	850	663	34.95
18-Dic-15	555	510	550	850	664	34.73
21-Dic-15	570	525	555	860	672	34.74
22-Dic-15	590	535	560	860	665	36.49
30-Dic-15	573	515	560	905	675	36.60
4-Ene-16	570	508	550	905	668	36.88
5-Ene-16	580	533	565	905	663	36.88
6-Ene-16	570	523	560	905	662	33.97
7-Ene-16	555	517	553	905	642	33.27
8-Ene-16	555	517	555	905	635	33.16
11-Ene-16	550	515	555	900	627	31.12
12-Ene-16	550	510	550	895	620	30.44
13-Ene-16	560	520	558	900	627	30.48
14-Ene-16	550	515	553	890	638	31.20
15-Ene-16	550	520	550	890	636	29.42
18-Ene-16	553	530	555	890	646	30.02
PROMEDIO DIC/15	566	523	561	836	690	37.35
PROMEDIO ENE/16**	558	519	555	899	642	32.44
VARIACION %	-1.4%	-0.8%	-1.1%	7.5%	-7.0%	-13.1%

Fuente: Oil World ** Precio promedio hasta la fecha reportada



PRECIOS INTERNACIONALES SEMANALES

EVOLUCION SEMANAL PRECIOS INTERNACIONALES DE PRODUCTOS OLEAGINOSOS
US\$/TM

Producto	26-Nov	3-Dic	10-Dic	17-Dic	7-Ene	14-Ene
A. de Girasol FOB Arg.	755	760	760	755	750	755
A. de Colza Dutch FOB	796	811	824	798	791	771
A. de Maíz US FOB Golfo	890	920	920	920	940	970

Fuente: Oil World.

SISTEMA ANDINO DE FRANJAS DE PRECIOS

DETERMINACION DEL ARANCEL PARA LA SEGUNDA QUINCENA DE ENERO/16 (US\$/TM)

MARCADOR	Precio Piso CIF	Precio Techo CIF	Precio Referencial CIF	Arancel Ad- Valorem	Rebaja Ar. o DVA	Total Gravamen
Soya en grano	523	593	372	15%	46%	31.5%
Aceite Soya MERCOSUR	947	1111	707	10%	53%	31.5%
Aceite Soya Resto del Mundo*	947	1111	707	20%	53%	31.5%
Aceite Soya Bolivia y Paraguay**	947	1111	707	0%	0%	0%
Aceite Palma	1018	1196	614	20%	65%	31.5%
Aceite Palma MERCOSUR	1018	1196	614	10%	65%	31.5%

Fuente: Secretaría General de la Comunidad Andina de Naciones. - CAN / MAGAP * Techo OMC 31,5% ** Paraguay Contingente

* Lo publicado en este boletín es de la entera responsabilidad de sus autores y corresponde a información tomada del Oil World, CAN y MAGAP, por lo tanto no compromete la opinión de FEDAPAL. La información expresada en este reporte no constituye una recomendación para la compra o venta de contratos de futuros u opciones. Los datos aquí expuestos han sido obtenidos de fuentes que consideramos fiables, pero no garantizamos su exactitud. FEDAPAL, no asumen ninguna responsabilidad por los resultados obtenidos en cualquier operación que se efectuara con base en la información divulgada.