



BOLETIN INFORMATIVO

No. 603-2015
AL 4 DE ENERO DEL 2016

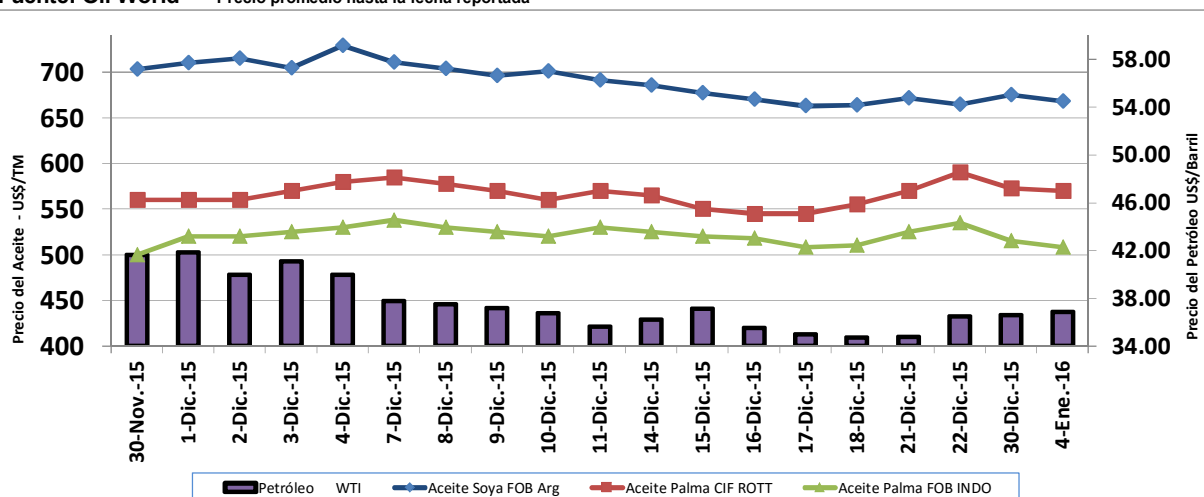


PRECIOS INTERNACIONALES DIARIOS

PRECIOS INTERNACIONALES DIARIOS
US\$/TM

FECHA	Aceite Palma CIF ROTT	Aceite Palma FOB INDO	Oleina de Palma RBD Mal FOB	Aceite Palmiste CIF ROTT	Aceite Soya FOB Arg	Petróleo WTI
30-Nov-15	560	500	540	800	703	41.65
1-Dic-15	560	520	555	795	710	41.85
2-Dic-15	560	520	555	795	715	39.94
3-Dic-15	570	525	553	820	705	41.08
4-Dic-15	580	530	560	810	729	39.97
7-Dic-15	585	538	570	830	711	37.76
8-Dic-15	578	530	560	820	704	37.51
9-Dic-15	570	525	555	825	696	37.16
10-Dic-15	560	520	630	825	701	36.76
11-Dic-15	570	530	570	830	691	35.62
14-Dic-15	565	525	560	845	686	36.19
15-Dic-15	550	520	550	850	677	37.11
16-Dic-15	545	518	548	845	670	35.52
17-Dic-15	545	508	545	850	663	34.95
18-Dic-15	555	510	550	850	664	34.73
21-Dic-15	570	525	555	860	672	34.74
22-Dic-15	590	535	560	860	665	36.49
30-Dic-15	573	515	560	905	675	36.60
4-Ene-16	570	508	550	905	668	36.88
PROMEDIO DIC/15	566	523	561	836	690	37.29
PROMEDIO ENE/16**	570	508	550	905	668	36.88
VARIACION %	0.7%	-2.9%	-2.0%	8.2%	-3.2%	-1.1%

Fuente: Oil World ** Precio promedio hasta la fecha reportada



PRECIOS INTERNACIONALES SEMANALES

EVOLUCION SEMANAL PRECIOS INTERNACIONALES DE PRODUCTOS OLEAGINOSOS
US\$/TM

Producto	12-Nov	19-Nov	26-Nov	3-Dic	10-Dic	17-Dic
A. de Girasol FOB Arg.	765	760	755	760	760	755
A. de Colza Dutch FOB	785	778	796	811	824	798
A. de Maíz US FOB Golfo	890	890	890	920	920	920

Fuente: Oil World.

SISTEMA ANDINO DE FRANJAS DE PRECIOS

DETERMINACION DEL ARANCEL PARA LA PRIMERA QUINCENA DE ENERO/16 (US\$/TM)

MARCADOR	Precio Piso CIF	Precio Techo CIF	Precio Referencial CIF	Arancel Ad- Valorem	Rebaja Ar. o DVA	Total Gravamen
Soya en grano	523	593	374	15%	46%	31.5%
Aceite Soya MERCOSUR	947	1111	731	10%	47%	31.5%
Aceite Soya Resto del Mundo*	947	1111	731	20%	47%	31.5%
Aceite Soya Bolivia y Paraguay**	947	1111	731	0%	0%	0%
Aceite Palma	1018	1196	602	20%	69%	31.5%
Aceite Palma MERCOSUR	1018	1196	602	10%	69%	31.5%

Fuente: Secretaría General de la Comunidad Andina de Naciones. - CAN / MAGAP * Techo OMC 31,5% ** Paraguay Contingente

* Lo publicado en este boletín es de la entera responsabilidad de sus autores y corresponde a información tomada del Oil World, CAN y MAGAP, por lo tanto no compromete la opinión de FEDAPAL. La información expresada en este reporte no constituye una recomendación para la compra o venta de contratos de futuros u opciones. Los datos aquí expuestos han sido obtenidos de fuentes que consideramos fiables, pero no garantizamos su exactitud. FEDAPAL, no asumen ninguna responsabilidad por los resultados obtenidos en cualquier operación que se efectuara con base en la información divulgada.