



BOLETIN INFORMATIVO

No. 633-2016
AL 1 DE AGOSTO DEL 2016

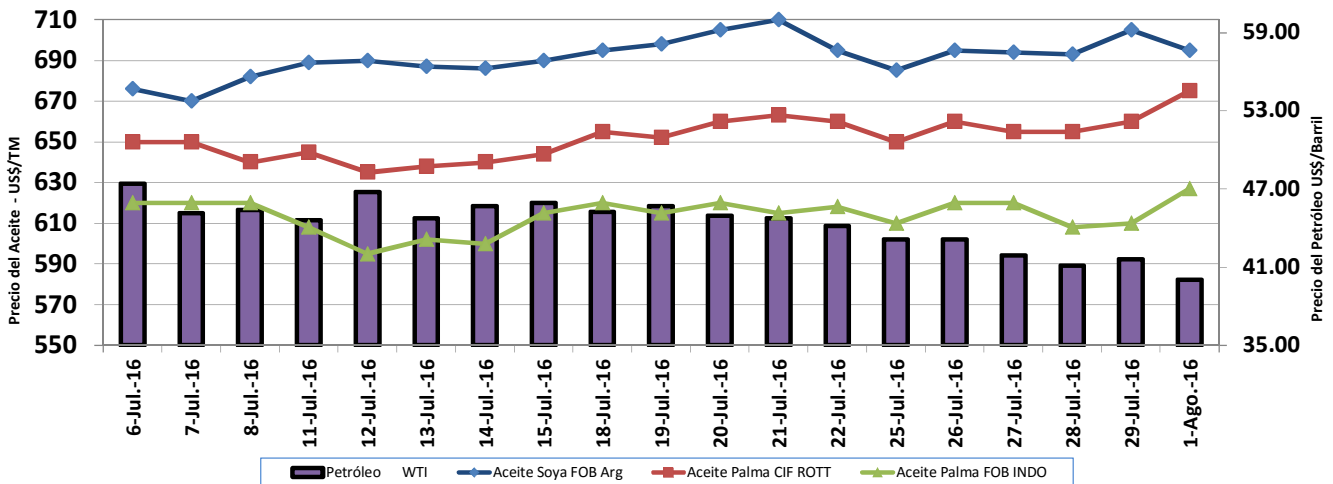


PRECIOS INTERNACIONALES DIARIOS

PRECIOS INTERNACIONALES DIARIOS
US\$/TM

| FECHA | Aceite Palma CIF ROTT | Aceite Palma FOB INDO | Oleina de Palma RBD Mal FOB | Aceite Palmiste CIF ROTT | Aceite Soya FOB Arg | Petróleo | WTI |
|--------------------------|--------------------------|--------------------------|--------------------------------|-----------------------------|------------------------|----------|---------------|
| 6-Jul-16 | 650 | 620 | 615 | 1255 | 676 | | 47.43 |
| 7-Jul-16 | 650 | 620 | 615 | 1240 | 670 | | 45.14 |
| 8-Jul-16 | 640 | 620 | 603 | 1190 | 682 | | 45.41 |
| 11-Jul-16 | 645 | 608 | 605 | 1200 | 689 | | 44.62 |
| 12-Jul-16 | 635 | 595 | 593 | 1200 | 690 | | 46.80 |
| 13-Jul-16 | 638 | 602 | 600 | 1235 | 687 | | 44.75 |
| 14-Jul-16 | 640 | 600 | 610 | 1250 | 686 | | 45.68 |
| 15-Jul-16 | 644 | 615 | 613 | 1250 | 690 | | 45.95 |
| 18-Jul-16 | 655 | 620 | 615 | 1260 | 695 | | 45.24 |
| 19-Jul-16 | 652 | 615 | 618 | 1265 | 698 | | 45.70 |
| 20-Jul-16 | 660 | 620 | 626 | 1330 | 705 | | 44.94 |
| 21-Jul-16 | 663 | 615 | 623 | 1320 | 710 | | 44.75 |
| 22-Jul-16 | 660 | 618 | 620 | 1315 | 695 | | 44.19 |
| 25-Jul-16 | 650 | 610 | 615 | 1305 | 685 | | 43.13 |
| 26-Jul-16 | 660 | 620 | 625 | 1330 | 695 | | 43.13 |
| 27-Jul-16 | 655 | 620 | 625 | 1350 | 694 | | 41.92 |
| 28-Jul-16 | 655 | 608 | 620 | 1350 | 693 | | 41.14 |
| 29-Jul-16 | 660 | 610 | 625 | 1290 | 705 | | 41.60 |
| 1-Ago-16 | 675 | 627 | 635 | 1295 | 695 | | 40.06 |
| PROMEDIO JUL/16 | 652 | 615 | 616 | 1274 | 691 | | 45.03 |
| PROMEDIO AGO/16** | 675 | 627 | 635 | 1295 | 695 | | 40.06 |
| VARIACION % | 3.5% | 1.9% | 3.0% | 1.6% | 0.6% | | -11.0% |

Fuente: Oil World ** Precio promedio hasta la fecha reportada



PRECIOS INTERNACIONALES SEMANALES

EVOLUCION SEMANAL PRECIOS INTERNACIONALES DE PRODUCTOS OLEAGINOSOS
US\$/TM

| Producto | 23-Jun | 30-Jun | 7-Jul | 14-Jul | 21-Jul | 28-Jul |
|-------------------------|--------|--------|-------|--------|--------|--------|
| A. de Girasol FOB Arg. | 790 | 790 | 780 | 780 | 790 | 770 |
| A. de Colza Dutch FOB | 773 | 756 | 748 | 770 | 783 | 774 |
| A. de Maíz US FOB Golfo | 1030 | 1030 | 1040 | 1060 | 1080 | 1080 |

Fuente: Oil World.

SISTEMA ANDINO DE FRANJAS DE PRECIOS DETERMINACION DEL ARANCEL PARA LA PRIMERA QUINCENA DE AGOSTO/16 (US\$/TM)

| MARCADOR | Precio Piso* CIF | Precio Techo* CIF | Precio Referencial CIF | Arancel Ad-Valorem | Rebaja Ar. o DVA | Total Gravamen Arancelario |
|----------------------------------|---------------------|-------------------|------------------------|--------------------|------------------|-------------------------------|
| Soya en grano | 508 | 590 | 464 | 15% | 11% | 26.0% |
| Aceite Soya MERCOSUR | 945 | 1175 | 717 | 10% | 38% | 31.5% |
| Aceite Soya Resto del Mundo* | 945 | 1175 | 717 | 20% | 38% | 31.5% |
| Aceite Soya Bolivia y Paraguay** | 945 | 1175 | 717 | 0% | 0% | 0% |
| Aceite Palma | 871 | 1085 | 688 | 20% | 32% | 31.5% |
| Aceite Palma MERCOSUR | 871 | 1085 | 688 | 10% | 32% | 31.5% |

Fuente: Secretaría General de la Comunidad Andina de Naciones. - CAN / MAGAP * Techo OMC 31,5% ** Paraguay Contingente

*Nuevos pisos y techos de abril 2016 a abril 2017

* Lo publicado en este boletín es de la entera responsabilidad de sus autores y corresponde a información tomada del Oil World, CAN y MAGAP, por lo tanto no compromete la opinión de FEDAPAL. La información expresada en este reporte no constituye una recomendación para la compra o venta de contratos de futuros u opciones. Los datos aquí expuestos han sido obtenidos de fuentes que consideramos fiables, pero no garantizamos su exactitud. FEDAPAL, no asumen ninguna responsabilidad por los resultados obtenidos en cualquier operación que se efectuara con base en la información divulgada.