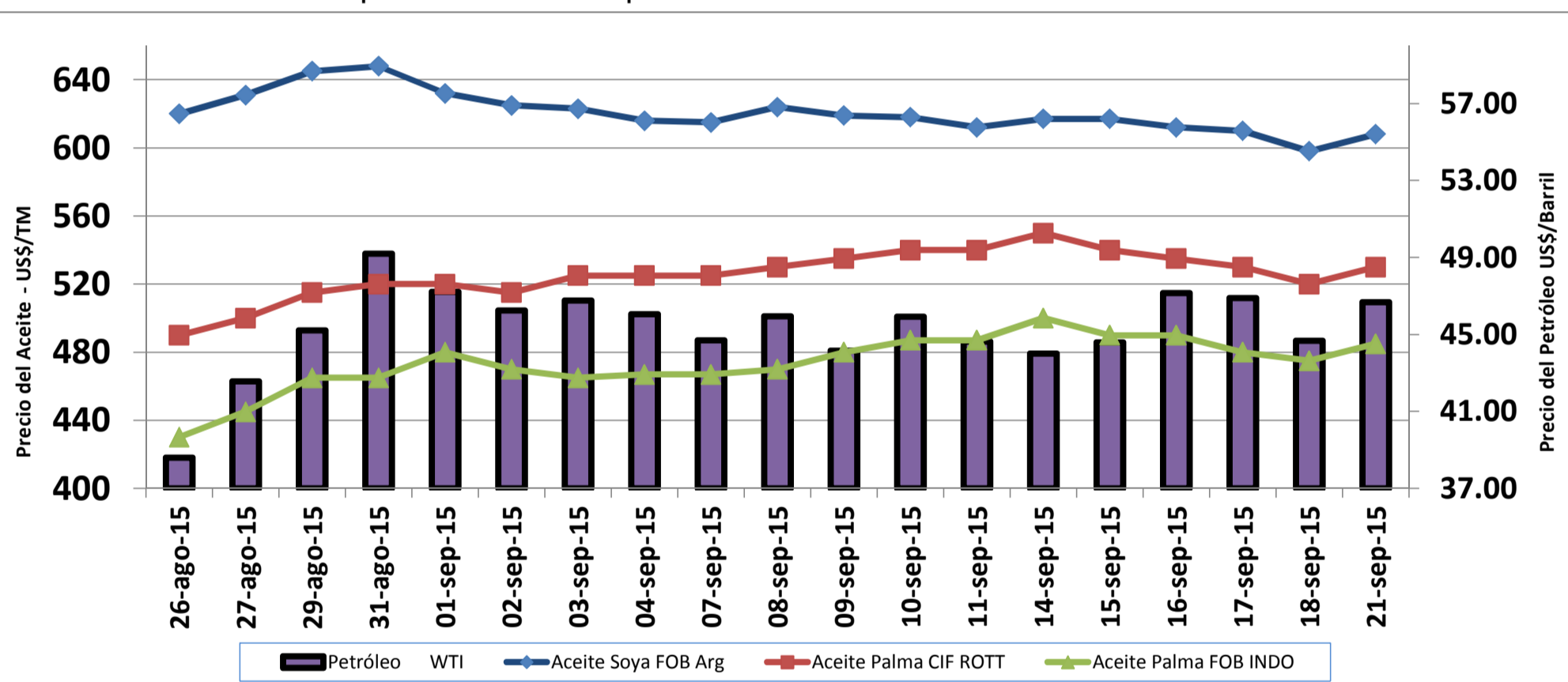


## PRECIOS INTERNACIONALES DIARIOS

### PRECIOS INTERNACIONALES DIARIOS US\$/TM

FECHA	Aceite Palma CIF ROTT	Aceite Palma FOB INDO	Oleína de Palma RBD Mal FOB	Aceite Palmiste CIF ROTT	Aceite Soya FOB Arg	Petróleo WTI
26-ago-15	490	430	485	650	620	38.60
27-ago-15	500	445	500	665	631	42.56
29-ago-15	515	465	520	710	645	45.22
31-ago-15	520	465	520	710	648	49.20
01-sep-15	520	480	525	715	632	47.21
02-sep-15	515	470	515	705	625	46.25
03-sep-15	525	465	520	710	623	46.75
04-sep-15	525	467	520	710	616	46.05
07-sep-15	525	467	518	720	615	44.70
08-sep-15	530	470	523	720	624	45.94
09-sep-15	535	480	530	730	619	44.15
10-sep-15	540	487	535	795	618	45.92
11-sep-15	540	487	535	800	612	44.63
14-sep-15	550	500	548	850	617	44.00
15-sep-15	540	490	540	830	617	44.59
16-sep-15	535	490	540	825	612	47.15
17-sep-15	530	480	535	790	610	46.90
18-sep-15	520	475	525	810	598	44.68
21-sep-15	530	485	535	810	608	46.68
<b>PROMEDIO AGO/15</b>	<b>548</b>	<b>502</b>	<b>540</b>	<b>739</b>	<b>633</b>	<b>48.60</b>
<b>PROMEDIO SEP/15**</b>	<b>531</b>	<b>480</b>	<b>530</b>	<b>768</b>	<b>616</b>	<b>45.71</b>
<b>VARIACION %</b>	<b>-3.2%</b>	<b>-4.5%</b>	<b>-1.9%</b>	<b>3.9%</b>	<b>-2.6%</b>	<b>-6.0%</b>

Fuente: Oil World \*\* Precio promedio hasta la fecha reportada



## PRECIOS INTERNACIONALES SEMANALES

### EVOLUCION SEMANAL PRECIOS INTERNACIONALES DE PRODUCTOS OLEAGINOSOS US\$/TM

Producto	13-ago	20-ago	27-ago	03-sep	10-sep	17-sep
A. de Girasol FOB Arg.	790	785	770	760	760	760
A. de Colza Dutch FOB	763	740	745	755	766	770
A. de Maíz US FOB Golfo	1000	995	960	940	940	910

Fuente: Oil World.

### SISTEMA ANDINO DE FRANJAS DE PRECIOS

#### DETERMINACION DEL ARANCEL PARA LA SEGUNDA QUINCENA DE SEPTIEMBRE/15 (US\$/TM)

MARCADOR	Precio Piso CIF	Precio Techo CIF	Precio Referencial CIF	Arancel Ad- Valorem	Rebaja Ar. o DVA	Total Gravamen
Soya en grano	523	593	389	15%	39%	31.5%
Aceite Soya MERCOSUR	947	1111	671	10%	62%	31.5%
Aceite Soya Resto del Mundo*	947	1111	671	20%	62%	31.5%
Aceite Soya Bolivia y Paraguay**	947	1111	671	0%	0%	0%
Aceite Palma	1018	1196	565	20%	81%	31.5%
Aceite Palma MERCOSUR	1018	1196	565	10%	81%	31.5%

Fuente: Secretaría General de la Comunidad Andina de Naciones. - CAN / MAGAP \* Techo OMC 31,5% \*\* Paraguay Contingente

\* Lo publicado en este boletín es de la entera responsabilidad de sus autores y corresponde a información tomada del Oil World, CAN y MAGAP, por lo tanto no compromete la opinión de FEDAPAL. La información expresada en este reporte no constituye una recomendación para la compra o venta de contratos de futuros u opciones. Los datos aquí expuestos han sido obtenidos de fuentes que consideramos fiables, pero no garantizamos su exactitud. FEDAPAL, no asumen ninguna responsabilidad por los resultados obtenidos en cualquier operación que se efectuara con base en la información divulgada.