



# BOLETIN INFORMATIVO

No. 597-2015

AL 16 DE NOVIEMBRE DEL 2015

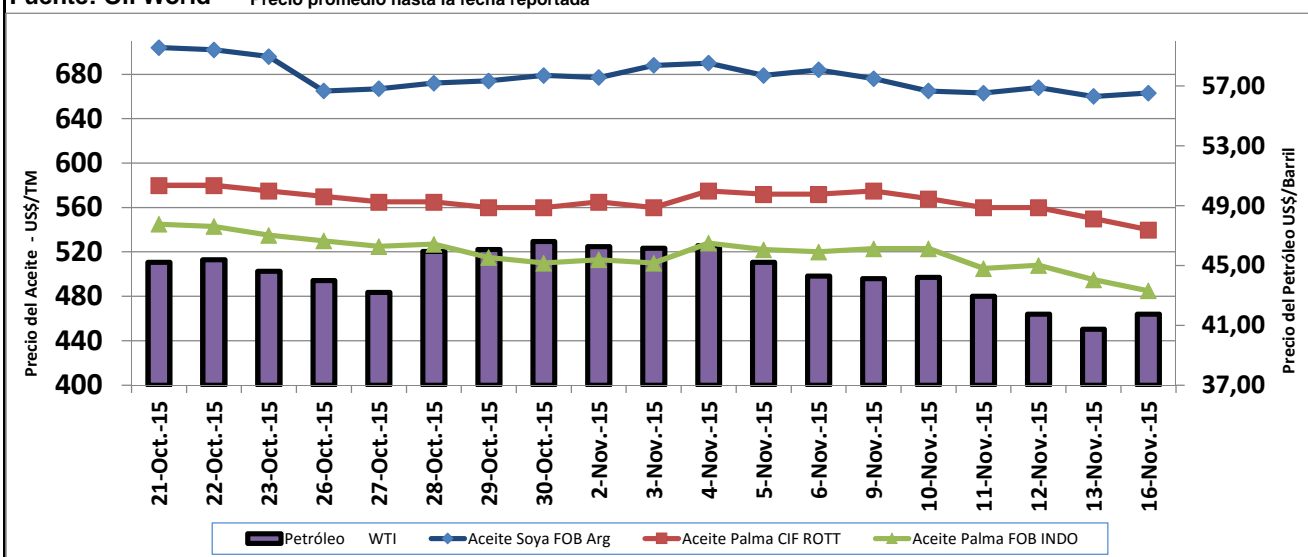


## PRECIOS INTERNACIONALES DIARIOS

PRECIOS INTERNACIONALES DIARIOS  
US\$/TM

FECHA	Aceite Palma CIF ROTT	Aceite Palma FOB INDO	Oleina de Palma RBD Mal FOB	Aceite Palmiste CIF ROTT	Aceite Soya FOB Arg	Petróleo WTI
21-Oct-15	580	545	583	855	704	45,20
22-Oct-15	580	543	583	850	702	45,38
23-Oct-15	575	535	578	840	696	44,60
26-Oct-15	570	530	573	820	665	43,98
27-Oct-15	565	525	570	830	667	43,20
28-Oct-15	565	527	573	820	672	45,94
29-Oct-15	560	515	572	830	674	46,06
30-Oct-15	560	510	568	810	679	46,59
2-Nov-15	565	513	570	800	677	46,25
3-Nov-15	560	510	567	790	688	46,14
4-Nov-15	575	528	578	795	690	46,32
5-Nov-15	572	522	572	800	679	45,20
6-Nov-15	572	520	575	780	684	44,29
9-Nov-15	575	523	580	790	676	44,12
10-Nov-15	568	523	575	770	665	44,21
11-Nov-15	560	505	563	760	663	42,93
12-Nov-15	560	508	560	760	668	41,75
13-Nov-15	550	495	550	765	660	40,74
16-Nov-15	540	485	540	775	663	41,74
<b>PROMEDIO OCT/15</b>	<b>582</b>	<b>541</b>	<b>583</b>	<b>860</b>	<b>667</b>	<b>45,51</b>
<b>PROMEDIO NOV/15**</b>	<b>563</b>	<b>512</b>	<b>566</b>	<b>780</b>	<b>674</b>	<b>43,97</b>
<b>VARIACION %</b>	<b>-3,2%</b>	<b>-5,4%</b>	<b>-2,8%</b>	<b>-9,2%</b>	<b>1,0%</b>	<b>-3,4%</b>

Fuente: Oil World \*\* Precio promedio hasta la fecha reportada



## PRECIOS INTERNACIONALES SEMANALES

EVOLUCION SEMANAL PRECIOS INTERNACIONALES DE PRODUCTOS OLEAGINOSOS  
US\$/TM

Producto	8-Oct	15-Oct	22-Oct	29-Oct	5-Nov	12-Nov
A. de Girasol FOB Arg.	770	790	800	765	765	765
A. de Colza Dutch FOB	795	815	820	800	805	785
A. de Maíz US FOB Golfo	910	890	890	890	890	890

Fuente: Oil World.

## SISTEMA ANDINO DE FRANJAS DE PRECIOS

DETERMINACION DEL ARANCEL PARA LA SEGUNDA QUINCENA DE NOVIEMBRE/15 (US\$/TM)

MARCADOR	Precio Piso CIF	Precio Techo CIF	Precio Referencial CIF	Arancel Ad- Valorem	Rebaja Ar. o DVA	Total Gravamen
Soya en grano	523	593	382	15%	42%	31,5%
Aceite Soya MERCOSUR	947	1111	727	10%	48%	31,5%
Aceite Soya Resto del Mundo*	947	1111	727	20%	48%	31,5%
Aceite Soya Bolivia y Paraguay**	947	1111	727	0%	0%	0%
Aceite Palma	1018	1196	613	20%	65%	31,5%
Aceite Palma MERCOSUR	1018	1196	613	10%	65%	31,5%

Fuente: Secretaría General de la Comunidad Andina de Naciones. - CAN / MAGAP \* Techo OMC 31,5% \*\* Paraguay Contingente